

QUAD-RAIL

Nehézüzemi elektro-permanens mágneses rendszerek sínmegmunkálásokhoz

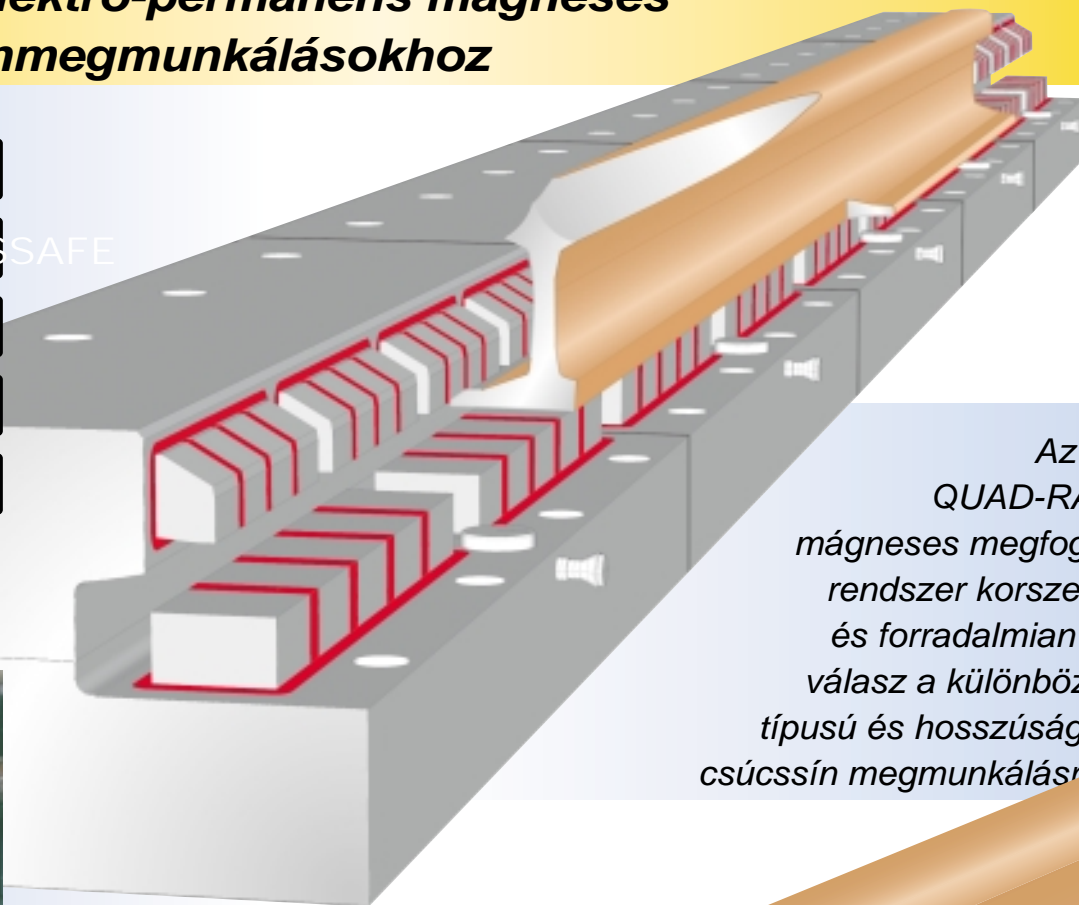
•NAGY EREJŰ

•BIZTONSÁGOS SAFE

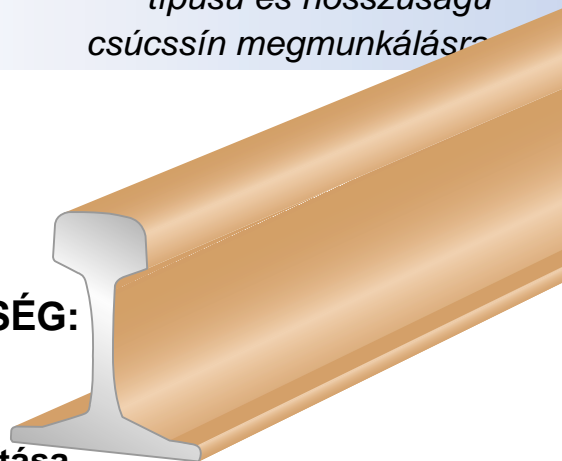
•ROBUSZTUS

•KOMPAKT

•MEGBÍZHATÓ



Az új QUAD-RAIL mágneses megfogó-rendszer korszerű és forradalmian új válasz a különböző típusú és hosszúságú csúcssín megmunkálásra

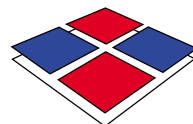


RUGALMAS TERMELEKENYSÉG:

- Nagy rögzítő erő
- A sín tökéletesen egyenes kiállítása
- Pontos és egyenletesen eloszló erejű felfogás
- Teljes megmunkálás csak 2 set-up-pal
- Megmunkálásból eredő rezgések hiánya
- Alacsony szerszámkopás
- Nagy mértékű forgácsleválasztás
- Nagyobb tűrés és finomabb simítás
- Ergonómikus és könnyű használat
- Könnyű forgácseltávolítás
- Energiatakarékosság
- Versenyképes költség

ÖKO-KOMPATIBILITÁS

Nincs fogyasztás
Nincs szennyezés

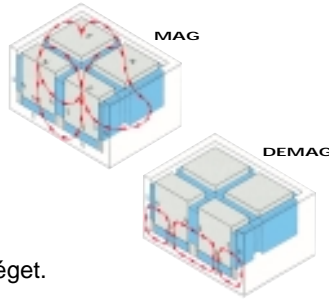


TECNOMAGNETE

A biztonságos erő

QUADSYSTEM TECHNOLOGIA

A szabadalmaztatott négyzetes pólusú QUADSYSTEM kettős mágneskörre nagy koncentrációjú rögzítő erőt, lapos, vízszintes, sűrű szövésű mágneses erővonal hálót hoz létre, mely bármilyen munkadarabot képes biztonságosan megtartani. A szintén szabadalmaztatott "semleges keret" a mágneses fluxust teljes egészében a modulok aktív felületére irányítja kiküszöbölve a maradvány mágnesességet.



A BARÁTSÁGOS BIZTONSÁG

A Tecnomagnete elektro-permanens rendszere nem melegszik túl, nem deformálódik nem tart elektromos hálózati áramkimaradástól, hiszen nem igényel hálózati energiabetáplálást a működési időtartam alatt így a biztonsága mindig biztosított.

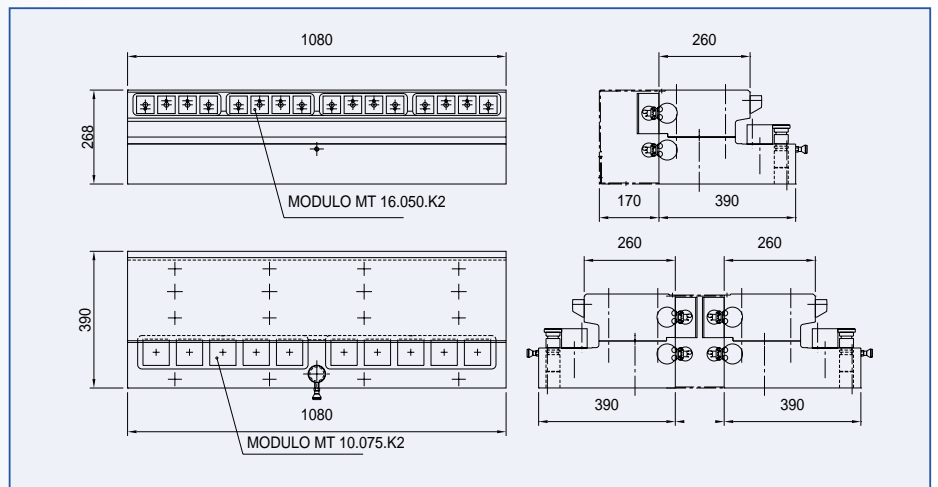
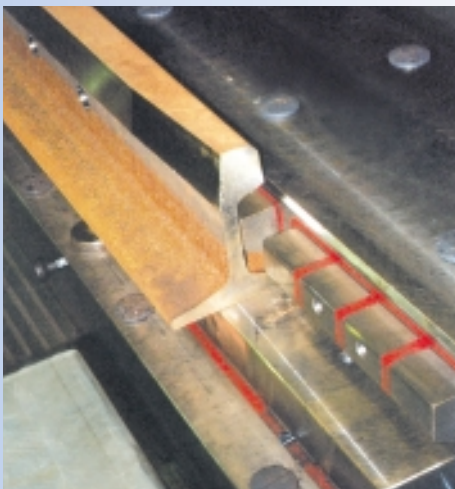
ELEKTRONIKUS VEZÉRLŐ

A vezérlő egységet kiegészítve a a szinoptikus kezelőpulttal, lehetséges az egyes modulok, illetve azok egyes mágneses szektorainak kiválasztása és működtetése távvezérlővel.

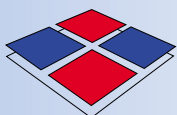
A MODULRENDSZER RUGALMASSÁGA

A Quad Rail rendszer több alapmodulból áll, melyek hossza egységenként 1000 mm, így ki lehet építeni a különböző gépeken a különböző megmunkálendő sínek hosszához igazodó és megfelelő mágnesasztalokat. Mindegyik Quad Rail modul független, egymásra merőlegesen elhelyezkedő két mágneses szektorral rendelkezik, ebből egyik a sántalpat, a másik a sín gerincét rögzíti, a teljes rögzítő erő 14 tonna/m.

A Quad Rail modulokra alapkivitelben felszerelhető számtalan és különböző fix, pólushosszabbító sor, mely kialakítása igazodik az adott sínprofilhoz.



Minden adat a legnagyobb körültekintéssel van megadva. Esetleges hibák és hiányosságokért felelősséget nem vállalunk. A változtatás jogát fenntartjuk a technológiai fejlődésből eredő módosításokra.



A biztonságos erő
TECNOMAGNETE®

Központ/székhely: **TECNOMAGNETE S.p.A.** www.tecnomagnete.com
20020 Lainate (Milánó) via Nerviano 31, Olaszország

Magyarországi képviselet/szervizcentrum: **Bestof Kft.**
e-mail: info@bestofkft.com www.bestofkft.hu

Leányvállalatok:

TECNOMAGNETE S.A.R.L. - Franciaország
TECNOMAGNETE Inc. - U.S.A.
TECNOMAGNETE GmbH - Németország
TECNOMAGNETE Ltd. - U.K.
TECNOMAGNETE AB - Svédország

Forgalmazó:
Bestof Kft.
tel.: +36 1 200 28 22
fax: +36 1 398 73 40